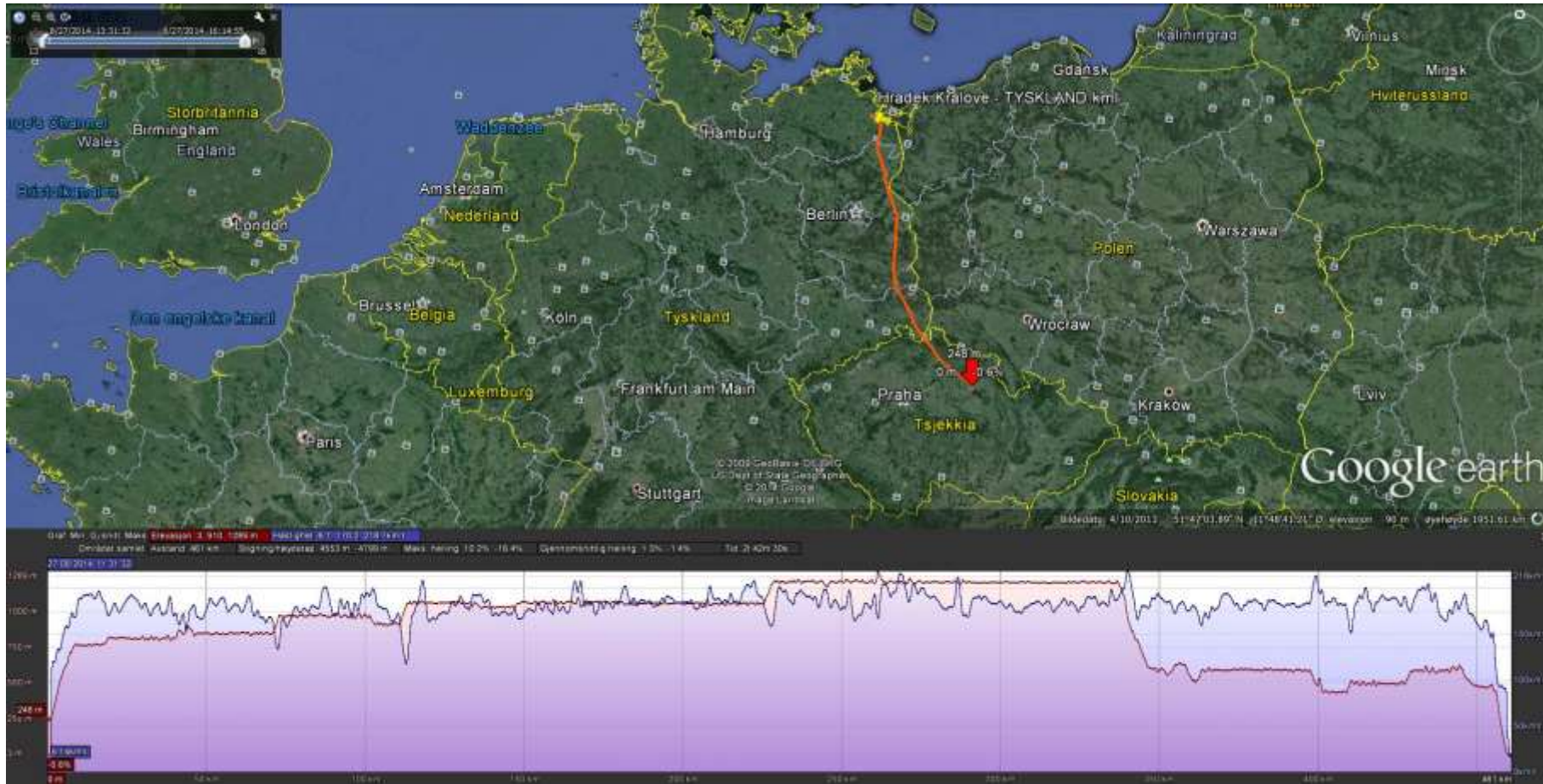




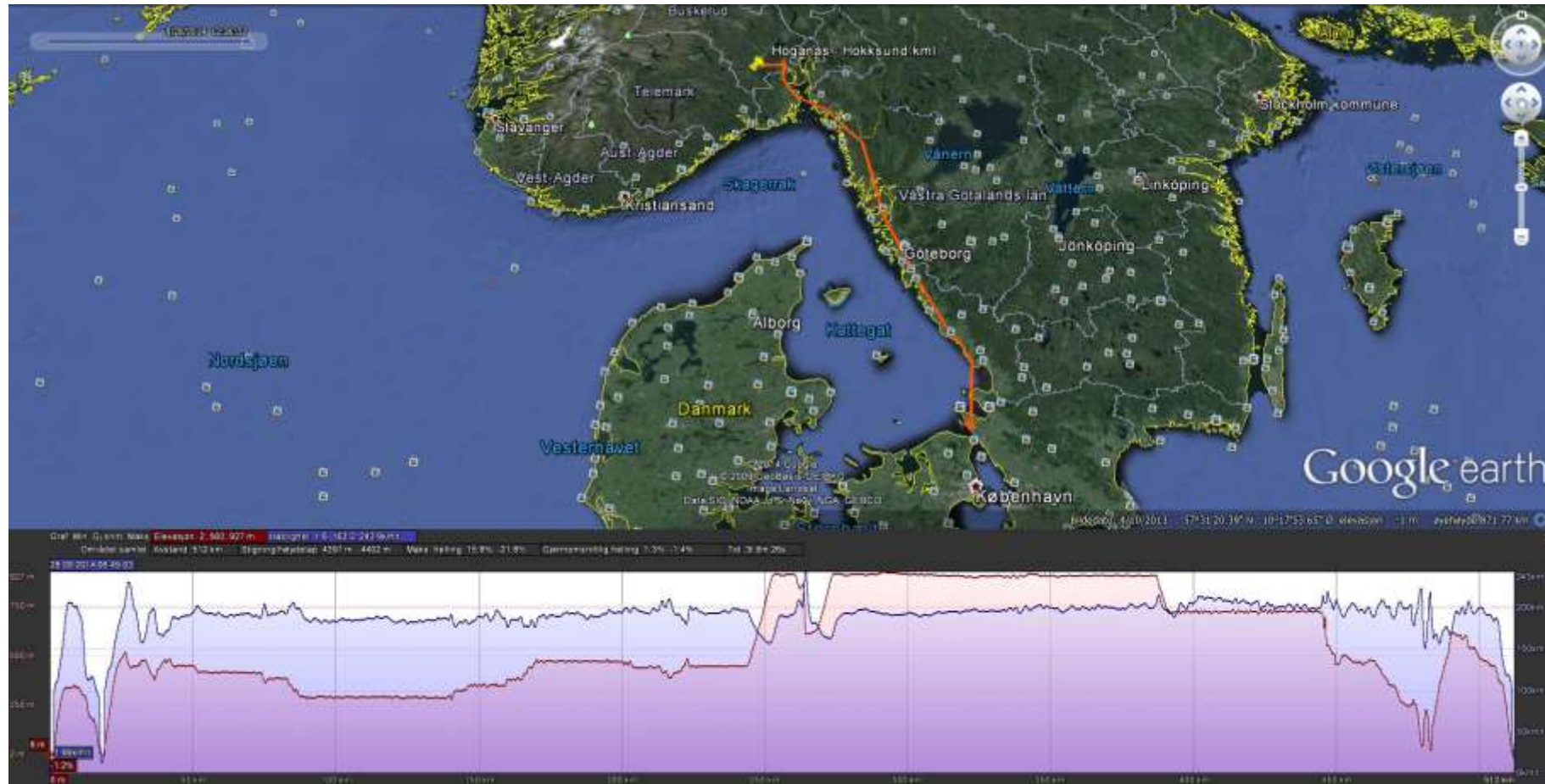
VFR Langtur med Mikrofly

LKHK - ENHS (Hradec Kralove - Anklam - Höganäs - Hokksund)

Flight Logg av første etappe: Hradec Kralove - Anklam



Flight Logg av første etappe: Hradec Höganäs - Hokksund



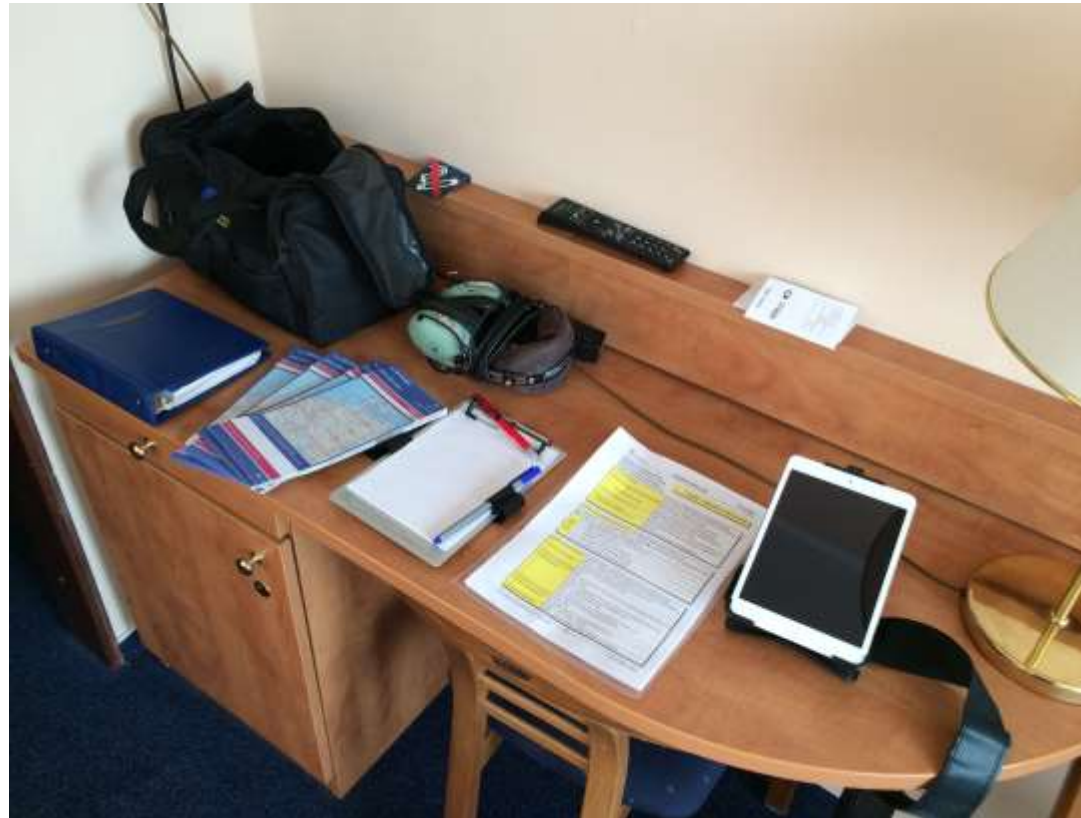
Gjennomgang av flyet dagen før avreise



Været var ikke helt på vår side, så formiddagen ble benyttet til grundig planlegging av hjemturen på hotellet.



Flight planning, bretteing av kart og klargjøring av ATC Flight Plan.



Mens vi ventet på bedre vær, ble vi invitert med litt lenger syd i landet hvor det stod vannsport aktiviteter på agendaen.



Omsider lettet bakketåken og regnet avtok.
Det vare bare å kaste seg rundt. Flotte
fasiliteter på TL fabrikken.



Inne på TL mens vi venter på tolldokumenter før vi kan sette kurs nordover.



Ett par til....Legg merke til alle flyge instrumentene som er malt på veggen.



Siste DI og fueling av flyet før avgang.



En selfie er vell på sin plass i dagens digitale samfunn ?



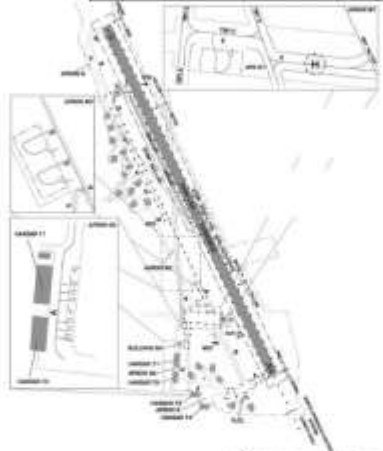
Departure fra TL-Ultralight var fra LKHK - Hradec Králové

VFR-AD-LKHK-ADC Hradec Králové 01 MAY 14 (1)

LKHK Hradec Králové

Kral INFO
122,000

RWY	Magnetic direction	RWY dimensions	Strength	TORA	TODA	A3DA	LDA
34L	333°	800 x 25	5700 kg / 0.7 MPa	800	830	800	800
18R	153°	800 x 25	5700 kg / 0.7 MPa	800	830	800	800
34R	333°	2400 x 90	PCN 33/M/B/X/T	2400	2400	2400	2400
18L	153°	2400 x 90	PCN 33/M/B/X/T	2400	2400	2400	2400



MON - SUN 0700-TE (0600-TE)
except 24-26 DEC, 1 JAN, otherwise C/R

AVIAS 100LL - during operational hours,
JET A1 - MON-FRI 0700-1500
(0600-1400), SAT-SUN C/R 24HR

TOTAL 15W-50, SHELL 15W-50, EXXON
20W-50
MON-FRI 0700-1500 (0600-1400)

C/R

C/R - by contract with Hradecká Letecká
Servisní, s.r.o. with DSA s. s.

For types of aircraft see article 2.5.

C/R 24 HR

limited at the AD, city Hradec Králové

public transport - number 15 and 25

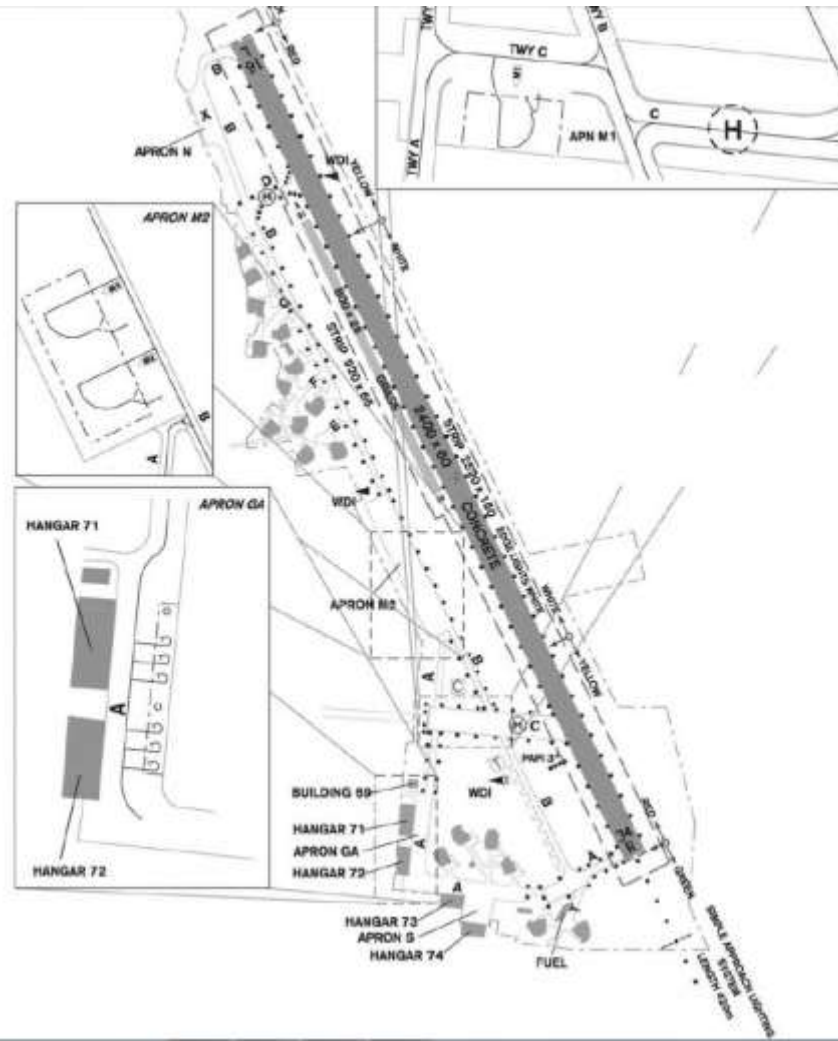
Letecké služby Hradec Králové, a.s.
Plešská 151, 500 03 Hradec Králové 3 - Ružáň,
☎ +420 491 619 011, ✉ +420 491 617 696,
info@lskh.cz, office@lskh.cz, handling@lskh.cz

AFIS - ☎ +420 491 617 687, ☎ +420 733 603 191
Handling - ☎ +420 731 658 193
Ing. Jiří Jerguš - ☎ +420 733 603 168, EN
Ing. Tomáš Kvítek - ☎ +420 733 546 038, EN
Ing. Jan Vaněček - ☎ +420 733 546 007, EN

Customs and immigration clearance: C/R minimally
24 hours in advance. Visas are not granted.



VFR Manual - Czech Republic



LKHK - Hradec Králové



Omsetningen om bord: PIC: Thomas
Hauklien, Co-Pilot: Øyvind Røkeberg

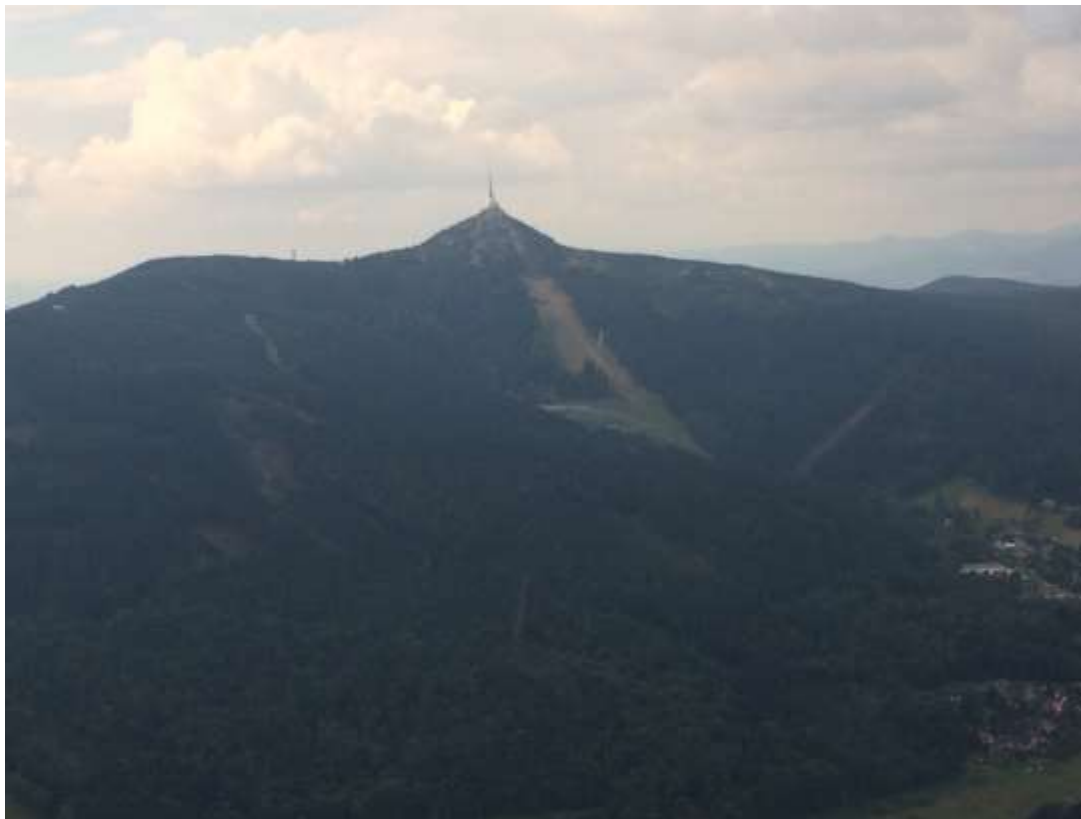


Kròlovè tower, LN-YAJ lined up, and in position RWY 34R.....

LAY Blues skies, Cleared for TAKE-OFF.....



Noen bilder fra Tsjekkisk luftrom....



Noen bilder fra Tsjekkisk luftrom....



Noen bilder fra Tsjekkisk luftrom....



Noen bilder fra Tsjekkisk luftrom....



Operations normal....



Noen bilder fra Tsjekkisk luftrom....



Da har vi passert grensen og er nå i
Tyskland.....



Store utgravningsfelt til kraftverkene....



Heading for Anklam Flugplatz



Utrolig behagelig med Auto-Pilot i og nær høyt belastede flyplasser og luftrom...



En gyllen mulighet til å bli kvitt noen kilo med buggs.....



En av mange små og store
vindmølleparker....



Blue skies ahead....



Anklam information, LN-YAJ established
on final for RWY 27



Anklam Flutplatz «Google Earth»



On ground Anklam...



Anklam var ett flott anlegg med imponerende severdigheter.



Anklam var ett flott anlegg med imponerende severdigheter.



Anklam var ett flott anlegg med imponerende severdigheter.



Anklam var ett flott anlegg med imponerende severdigheter.



Anklam var ett flott anlegg med imponerende severdigheter.



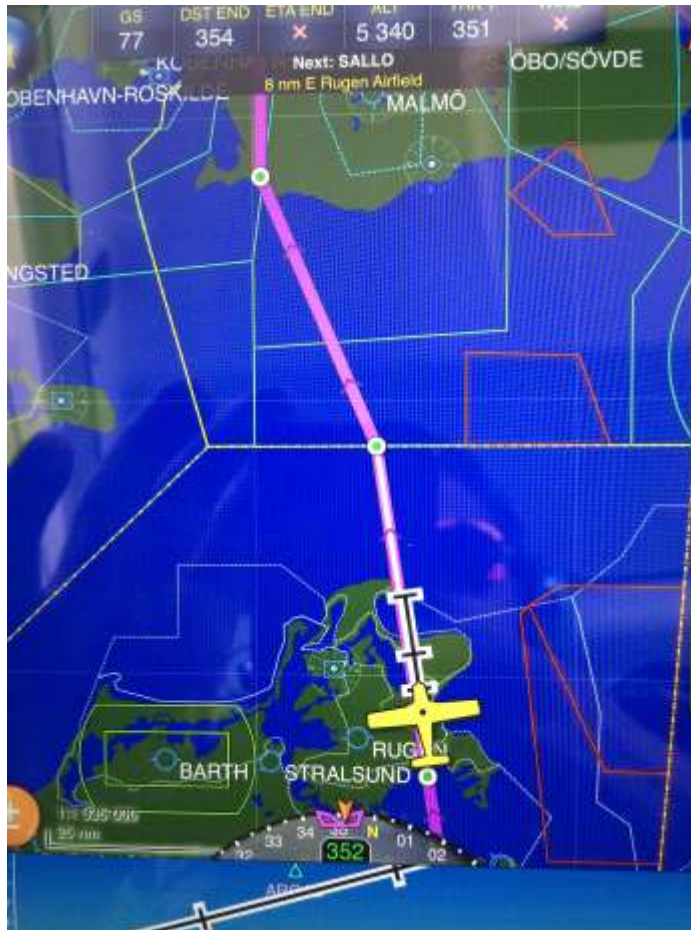
Mat må en ha.....en lokal kinabule. Godt var det !



Det er fortsatt noen timer med dagslys igjen.
Vi setter kursen over Østersjøen med heading
for Mamlö og Höganäs som final destination.



Neste etappe gikk fra fra Anklam til Höganäs via Trelleborg over Østersjøen. Malmö control, LN-YAJ request FL95 towards Trelleborg.



Her forlater vi fastlandet i nord-øst
Tyskland.....



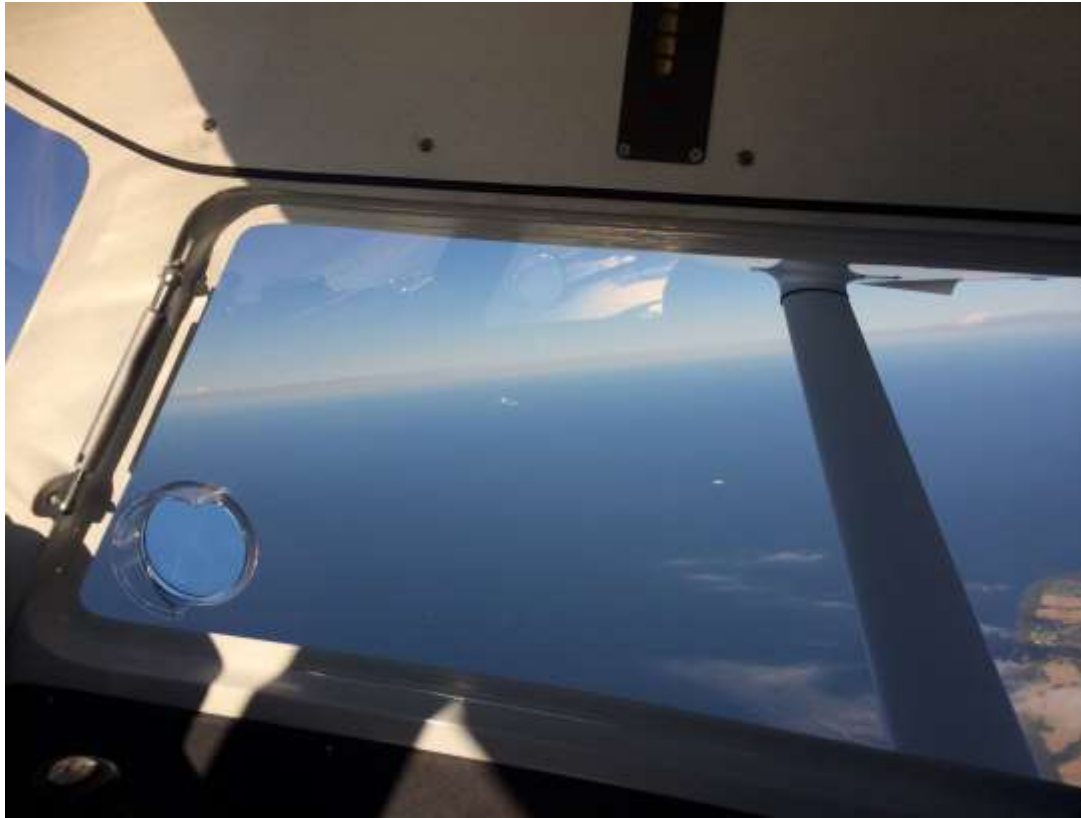
Climbing towards FL95



And climbing.....



Still climbing....wait for it !!



Established on FL95.....!



Eierene av flyet hadde investert i PLB og en fancy Oximeter som vi testet i høyden...



Nothing but water the next 30 minutes...and
som tankers and platform rigs.....



Malmö in sight !



Plutselig forsvant alle ulydene jeg så helt sikkert hørte de forrige 20 minuttene....?



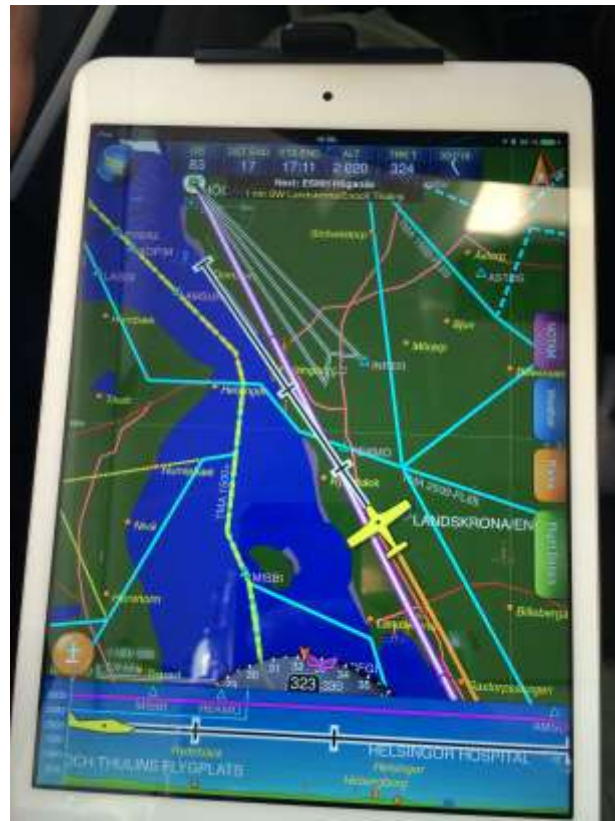
LAJ, descend to 2500ft or below towards Trelleborg and continue coastwise towards your destination, Höganäs.....



Helsingborg....



To mann som er gule og øya...snart fremme.



The eagle has landed - ESMH



Mørket tok oss igjen og det ble besluttet å overnatte til dagen etter i Nordre Skåne. Det ble stormende jubel da vi ble servert denne plankebiffen med gratinert smørpotatis, sopp, mozerella og bearnaise...Et par kalde ble det jaggu også !



Ny dag, nye muligheter. DI utføres før siste etappe.



Nordover langs Svenskekysten.



Göteborg....



Crew bytte på siste legget til ENHS



Säve Göteborg Airport.



Säve AP....



Legg merke til stedsnavnet nord-vest for
Göteborg... (LYCKE)



Strømstad - Svinesund



Strømstad by....



Horten med Moss i horisonten...



Dermed var juvelen trygt på Norsk jord,
ENHS...Takk for følget !

